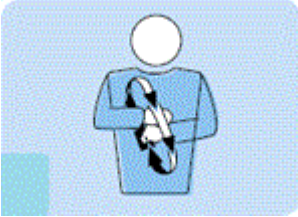


## LES GESTES A CONNAITRE (suite)

### CHANGEMENT DE JOUEUR

Rotation d'un avant-bras autour de l'autre



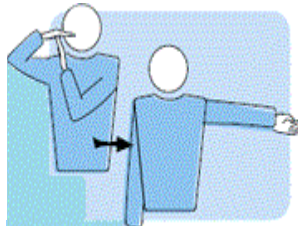
### BALLON TOUCHE

Frotter avec la paume d'une main les doigts de l'autre placée en position verticale



### TEMPS MORT

Poser la paume d'une main sur les doigts de l'autre tenue verticalement (forme de T)



### BALLON TENU

Lever lentement l'avant-bras, la paume de la main vers le haut.



### ATTAQUE ARRIERE

Effectuer un mouvement de haut en bas avec l'avant-bras, la main ouverte.



### FAUTE POSITION OU ROTATION

Faire un mouvement circulaire avec l'index



## UNE DEMARCHE SIMPLE

La formation se fait par le comité du Loiret de volley ball.

Le formulaire d'inscription se trouve sur le site **volley45.fr** et doit nous être retourné rempli.

Le stage « jeune arbitre » se déroule avec le support du stage « perfectionnement », catégorie M13, lors des vacances scolaires.

La formation se déroule sur deux journées pendant lesquelles la théorie et la pratique de l'arbitrage sont abordées..



## CONTACT

**COMITE DU LOIRET DE VOLLEY-BALL**

125, avenue Charles Péguy

45800 SAINT JEAN DE BRAYE

Tél. : 02.38.69.10.93

Email : **arbitrage@volley45.fr**



**TU VEUX EN SAVOIR DAVANTAGE SUR LE VOLLEY,  
LES REGLES DU JEU, LE ROLE DE CHACUN**

**TU VOUDRAIS CONTRIBUER A EN VEHICULER  
UNE BONNE IMAGE SUR LES TERRAINS ?**

**TU AS MOINS DE 18 ANS,**

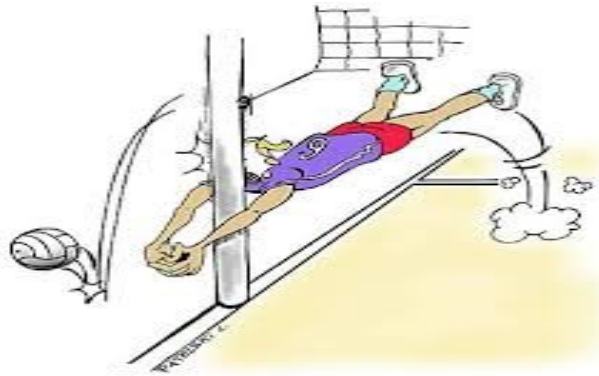


**DEVIENS....  
JEUNE ARBITRE**

## BUT DU JEU

Faire **tomber** la balle dans le camp adverse.

Amener l'**adversaire** à ne pas pouvoir la renvoyer chez moi.



## LA MARQUE

### MARQUER UN POINT :

L'équipe qui remporte l'échange marque un point qu'elle ait ou non le service.

Si elle n'avait pas le service, elle récupère et tourne d'une position.

Un point est donc marqué à chaque service.

### GAGNER UN SET :

Un set est gagné par l'équipe qui marque 25 points, avec un écart de 2 points.

En cas d'égalité à 24, le jeu continue jusqu'à 2 points d'écart.

### GAGNER LE MATCH :

Le match est gagné par l'équipe qui remporte 2 ou 3 sets.

En cas d'égalité, le dernier set est joué en 15 points avec 2 points d'écart.

## L ARBITRE

Je ne parle pas, j'exprime par **gestes** ma décision.

Je dirige la rencontre en sifflant, à chaque point :

- la mise en jeu (service),
- La fin de l'échange (balle au sol, faute,...)

J'indique alors (par geste) :

- l'équipe au **service**,
- Puis le geste **correspondant à la faute**.

Mon coup de sifflet doit être bref et vif.

Mes gestes doivent être **hauts** et **bien visibles** pour les équipes mais aussi pour les spectateurs.

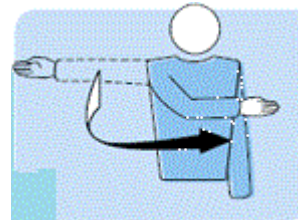
Si je ne sais pas, j'indique « balle à remettre ».

J'effectue le **tirage au sort** avant le début du match et au set décisif.

## LES GESTES A CONNAITRE

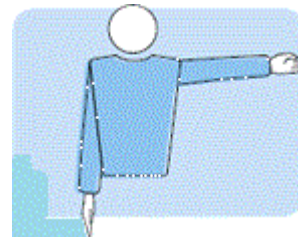
### L' ENGAGEMENT

Déplacer la main horizontalement pour indiquer la direction du service.



### LE GAIN DU SERVICE ET DU POINT

Etendre le bras du côté de l'équipe qui devra servir.



### LES 4 TOUCHES

Seules trois touches de balle sont autorisées par équipe (sauf en cas de contre) . Lever les 4 doigts



### BALLE DEHORS

Lever les avant-bras verticalement, les mains ouvertes et les paumes vers soi.



### BALLE DEDANS

Etendre le bras et les doigts vers le sol.

La balle tombant sur la ligne est bonne.



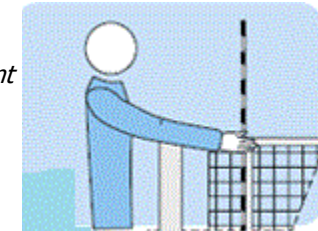
### BALLE A REMETTRE OU DOUBLE FAUTE

Lever verticalement les 2 pouces.



### FAUTE AU FILET

Montrer le côté correspondant du filet.



### FRANCHISSEMENT DE LA LIGNE CENTRALE

Montrer du doigt la ligne centrale.



### FIN DE SET / FIN DE MATCH

Croiser les avant-bras devant la poitrine, les mains ouvertes

